

Система ShockProtect для защиты оператора, тележки и груза

Мощный, универсальный трехфазный двигатель переменного тока, не требующий сервисного обслуживания

Компактный дизайн для простоты использования

Система ProTracLink для улучшенной устойчивости

Возможность работать в несколько смен благодаря замене батареи сбоку (опция)



ERE 120

Электрическая поводковая тележка с площадкой для оператора (2000 кг)

Поводковая тележка ERE 120 позволяет увеличить производительность при транспортировке товаров. Повышенная скорость перемещения при движении оператора на тележке позволяет более эффективно перемещать грузы, перевозить их на большие расстояния, а также вести подбор заказов.

Компактная конструкция тележки ERE 120 объединяет в себе маневренность поводковой тележки и скорость погрузчика. Благодаря этому повышается производительность складских операций. Тележка оснащается мощным электродвигателем переменного тока (24 В). Повышенный

КПД двигателя обеспечивает быстрый разгон, высокую скорость движения и низкий расход энергии.

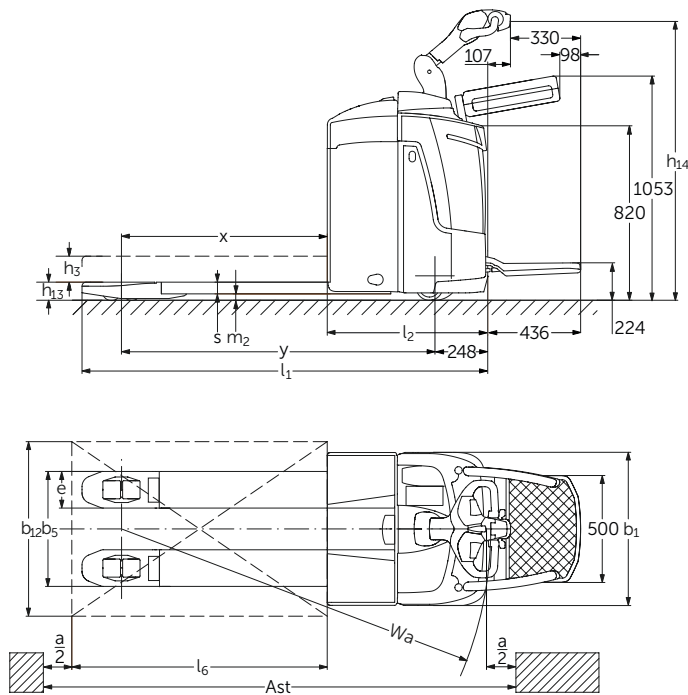
Особо стоит отметить превосходные функции безопасности и повышенный комфорт оператора в любой рабочей ситуации:

- Помимо поддрессоренной складной платформы вся система привода установлена на подвеске ShockProtect. Преимущество очевидно: значительно снижен уровень вибраций и механических нагрузок, воздействующих на оператора, товары и тележку.

- Безопасное положение оператора при перемещении за счет дополнительных боковых ограждений. Такая особенность конструкции позволяет увеличить скорость движения до 8,5 км/ч при транспортировке товаров на большие расстояния.

При необходимости интенсивной эксплуатации тележек ERE 120 для разгрузки и погрузки товаров в грузовые автомобили или при необходимости перемещения на большие расстояния возможна установка батарей повышенной емкости — до 375 Ач. Работать в несколько смен позволяет боковая замена батарей.

ERE 120



Технические характеристики по VDI 2198

Редакция от: 09/2012

Основные характеристики	1.1	Производитель (сокращенное обозначение)	Jungheinrich	
	1.2	Обозначение модели	ERE 120	
			платформа для оператора	
	1.3	Привод	Электрический двигатель	
	1.4	Управление	Стоя на платформе	
	1.5	Грузоподъемность номинальная/груз	Q (т)	2,0
	1.6	Расстояние до центра тяжести груза (от спинки вил до центра тяжести груза)	c (мм)	600
	1.8	Расстояние до груза (от оси пер. колес до спинки вилок)	x (мм)	913 ¹⁾
	1.9	Колесная база	y (мм)	1347/1419
Масса	2.1	Масса с аккумуляторной батареей (см. п. 6.5)	кг	662
	2.2	Нагрузка на ось с грузом передн./задн.	кг	1485/1292
	2.3	Нагрузка на ось без груза передн./задн.	кг	189/588
Колеса, ходовая часть	3.1	Шины (резина, суперэластик, полиуретан, пневматические)	Vulkollan®/ПУ + кварц/Vulkollan®	
	3.2	Размер шин, передние	мм	Ø 230x70
	3.3	Размер шин, задние	мм	Ø 85x100/Ø 85x85
	3.4	Дополнительные колеса (размер)	мм	Ø 125x54
	3.5	Количество колес передних/задних (x = ведущие)		1x +2/2 или 4
	3.6	Колея передних колес	b ₁₀ (мм)	500
	3.7	Колея задних колес	b ₁₁ (мм)	338/368/498
Габаритные размеры	4.4	Высота подъема	h ₃ (мм)	122
	4.9	Высота рукояти в ходовом положении мин./макс.	h ₁₄ (мм)	1146/1428
	4.15	Высота опущенных вилок	h ₁₃ (мм)	85
	4.19	Длина общая	l ₁ (мм)	1834/1906 ⁵⁾
	4.20	Длина без вилок	l ₂ (мм)	682/754 ⁵⁾
	4.21	Общая ширина	b ₁ / b ₂ (мм)	720/-
	4.22	Размеры вилок	s/e/l (мм)	55/172/1150
	4.25	Расстояние между наружными сторонами вилок	b ₅ (мм)	510/540/670
	4.32	Дорожный просвет в средней точке между осями	m ₂ (мм)	30
	4.33	Ширина межстеллажного прохода, поддон 1000 x 1200, поперек	Ast (мм)	2032/2104 ³⁾
	4.34	Ширина межстеллажного прохода, поддон 800 x 1200, вдоль	Ast (мм)	2082/2154 ²⁾
4.35	Радиус разворота	Wa (мм)	1595 ⁴⁾	
	в режиме медленного хода	Wa (мм)	1667 ⁴⁾	
Мощность/производительность	5.1	Скорость хода с грузом/без груза	км/час	7,5/8,5
	5.2	Скорость подъема с грузом/без груза	м/сек	0,05/0,06
	5.3	Скорость опускания с грузом/без груза	м/сек	0,055/0,04
	5.7	Преодолеваемый подъем с грузом/без груза	%	3/6
	5.8	Максимальный преодолеваемый подъем с грузом/без груза	%	8/16
5.10	Рабочая тормозная система		рекуперативная	
Электро-двигатель	6.1	Ходовой двигатель, мощность S ₂ 60 мин.	кВт	1,6
	6.2	Двигатель подъема, мощность S ₃ 10%	кВт	2,2
	6.3	Аккумуляторная батарея DIN 43531 /35/36 А, В, С, нет		В
	6.4	Напряжение батареи, номинальная емкость K ₅	В/А-час	24/250 (375)
	6.5	Масса батареи	кг	230
Прочее	8.1	Управление тяговым электродвигателем		импульсное
	8.4	Уровень шума на уровне головы оператора, EN 12 053	дБ(А)	73

- 1) С опущенными вилами: + 55 мм
 2) Диагональ согласно VDI + 204 мм; боковая замена батареи + 72,5 мм; с откинутой вниз платформой + 436 мм
 3) Диагональ согласно VDI + 368 мм; боковая замена батареи + 72,5 мм; с откинутой вниз платформой + 436 мм
 4) С опущенными вилами + 55 мм, боковая замена батареи + 72,5 мм; с откинутой вниз платформой + 436 мм
 5) С боковой заменой батареи + 72,5 мм

Настоящие характеристики (по директиве VDI 2198) относятся только к стандартному исполнению. Технические характеристики исполнений с другими колесами, мачтами, дополнительным оборудованием и т.д. могут отличаться. Мы оставляем за собой право на внесение технических изменений.

Воспользуйтесь преимуществами



Дополнительные боковые ограждения для безопасности оператора

Интеллектуальное управление и мощный 3-фазный электродвигатель

Тележки ERE оснащаются необслуживаемым ходовым электродвигателем переменного тока, который обеспечивает повышенную производительность и низкие эксплуатационные затраты. Вы тоже можете воспользоваться этими преимуществами

- Высокий коэффициент полезного действия и превосходное управление энергопотреблением.
- Быстрый разгон и высокая максимальная скорость.
- Быстрая и плавная смена направления движения.
- Отсутствие скатывания на рампах.
- Двигатель, не требующий технического обслуживания.
- Рекуперация энергии при торможении.

Конфигурация тележки может быть адаптирована в соответствии с типом работ

Тележка поставляется в различных конфигурациях, что позволяет использовать ее для разных работ:

- Исполнение 1: складная платформа без ограждений
- Режим сопровождения.
 - Скорость 4,5 км/ч при откинутой платформе оператора.
 - Скорость 6 км/ч при сложенной платформе оператора.

Исполнение 2: складная платформа с ограждениями (опция)

- Режим сопровождения/передвижения на тележке.
- Скорость 4,5 км/ч при сложенной платформе оператора и откинутых ограждениях.
- Скорость 6 км/ч при откинутой платформе оператора и откинутых ограждениях.
- Скорость 8,5 км/ч при откинутой платформе оператора и откинутых ограждениях.

Оптимальные ходовые качества

- Система ProTraLink: поддресоренные колеса с функцией демпфирования соединены торсионом, что обеспечивает безопасное управление в любых условиях движения.
- Система Jungheinrich ShockProtect обеспечивает защиту оператора, тележки и груза. Поддресоренные ведущие колеса значительно снижают уровень вибраций, передающихся от шасси.

Понятно с первого взгляда

Увеличенный дисплей оператора позволяет мгновенно считать всю необходимую информацию:

- CanDis отображает уровень заряда аккумуляторной батареи, счетчик моточасов и сохраняет в памяти коды неисправности (опция).
- Функция CanCode обеспечивает защиту тележки от несанкционированного использования с помощью PIN-кода с



Эргономичное рабочее место



Идеальный вариант для погрузки и разгрузки грузовых автомобилей

указанием операторов, допущенных к управлению (опция).

- Настройка параметров движения позволяет выполнить адаптацию машины к любому типу работ (опция).

Сокращение затрат на техническое обслуживание

Легкий доступ к агрегатам и удобство их обслуживания обеспечивают снижение эксплуатационных затрат:

- Удобный доступ и легкое снятие агрегатов внутри шасси.
- Максимальная скорость доступна только при поднятых вилах (опция). Это обеспечивает снижение износа нижней части вила.

Длительное время работы

Аккумуляторные батареи емкостью до 375 Ач гарантируют длительное время работы.

- Батарейный отсек, размер M: 180/250 Ач.
- Батарейный отсек, размер L: 300/375 Ач.
- Боковая замена аккумуляторных батарей в обоих отсеках (опция).

Дополнительное оснащение

- Полозья и ролики для въезда.
- Защитная решетка груза.
- Версия для холодильной камеры.

ООО «ЮНГХАЙНРИХ подъемно-погрузочная техника»


РФ-121353, Москва
Сколковское шоссе, д.31, стр.9
Тел: +7 495 780 97 77
Факс: +7 495 502 96 17
e-mail: info@jungheinrich.ru

РФ-190005, Санкт-Петербург
наб. Обводного канала, д.118А, лит.Р
Тел: +7 812 600 13 00
Факс: +7 812 600 13 77
e-mail: spb@jungheinrich.ru


РФ-620024, Екатеринбург
ул. Новинская, д.2
Тел: +7 343 210 64 44
+7 343 295 70 18
Факс: +7 343 295 70 19
e-mail: ekb@jungheinrich.ru

www.jungheinrich.ru

Jungheinrich Заводы, центр сбыта и послепродажный сервис в Европе соответствуют нормам ISO 9001 / ISO 14001



Транспортные устройства производства фирмы Jungheinrich отвечают требованиям Европейских и Российских стандартов по безопасности.



JUNGHEINRICH
Machines. Ideas. Solutions.